

Nieuwe Hollandse Waterlinie / Fort Vechten >>>



Nieuwe Hollandse Waterlinie / Fort Vechten

project
deelstudie Fort Vechten
in gebiedsaanpak Rijnauwen Vechten
projectenvelop 4
Nieuwe Hollandse Waterlinie

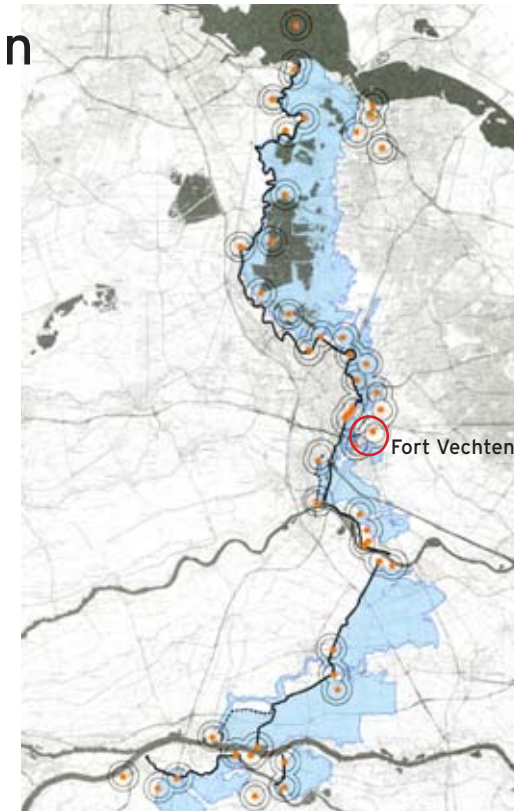
locatie
Vechten/Bunnik

ontwerpers
Ronald Bron
Marika Oudijk

opdrachtgever
Stimuleringsfonds voor de Architectuur

jaar van ontwerp
2005

3d rendering
Rudolf Zielinski



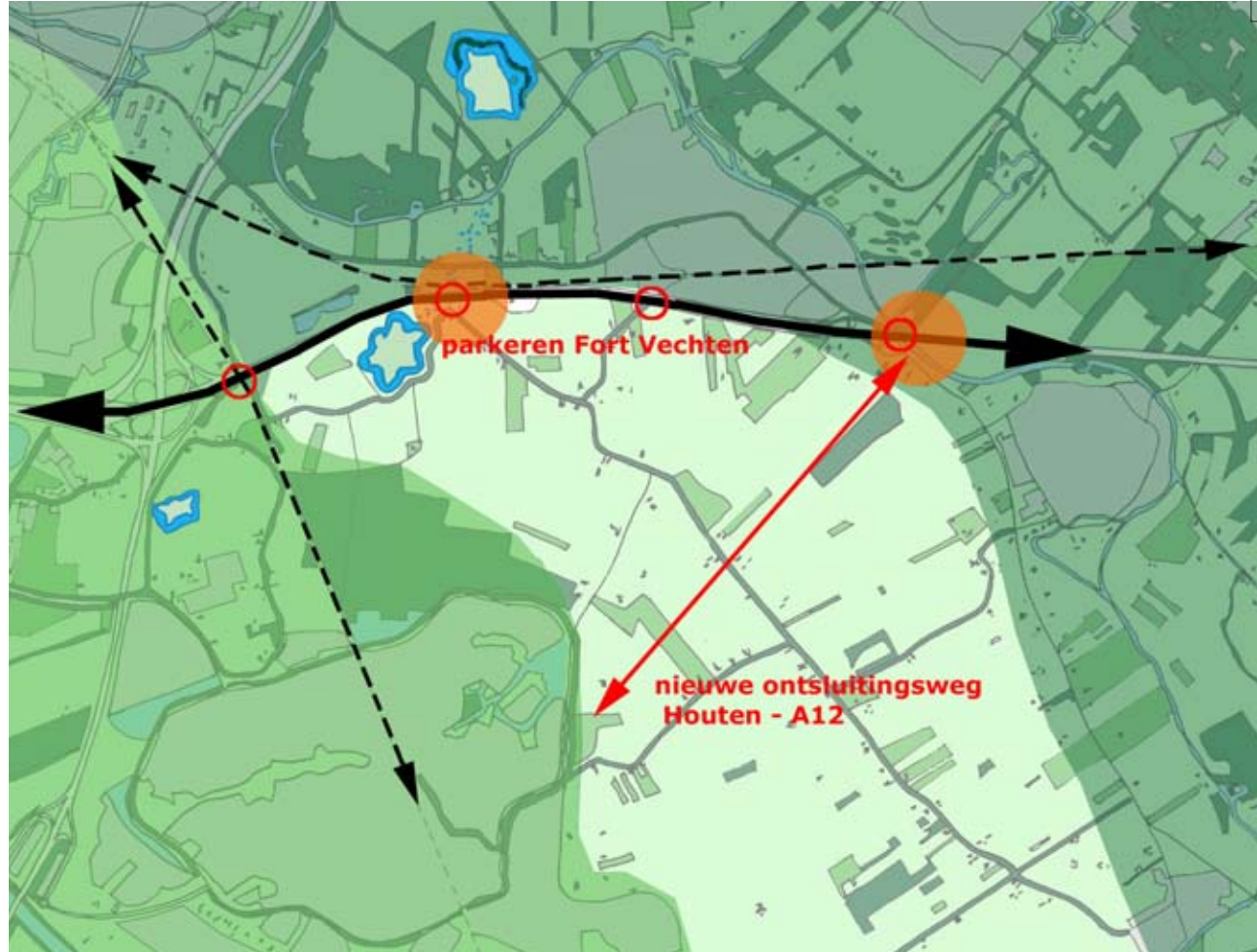
Nieuwe Hollandsche Waterlinie Panorama Krayenhoff

Opgaven koppelen aan knelpunten

De snelweg A12 is dé barrière in het beleven van de overgang tussen de landgoederenzone langs de Kromme Rijn en het open polderlandschap tussen Houten en Odijk. Tevens staat de A12 de ervaring van de Hollandse Waterlinie als een samenhangend stelsel in de weg. Om het landschap beter te laten functioneren moeten de knelpunten die de A12 oplevert worden opgelost. De knelpunten liggen bij twee onderdoorgangen: de te smalle tunnel onder de A12 bij het buurtschap Vechten en de beperkte ruimte voor de Kromme Rijn onder het viaduct van de A12. De knelpunten worden opgelost door ze te koppelen aan twee infrastructurele opgaven die in het gebied spelen: parkeergelegenheid die moet functioneren voor Fort Vechten en een nieuwe provinciale weg die Houten moet aansluiten op de A12.

Nationaal Liniecentrum NHW

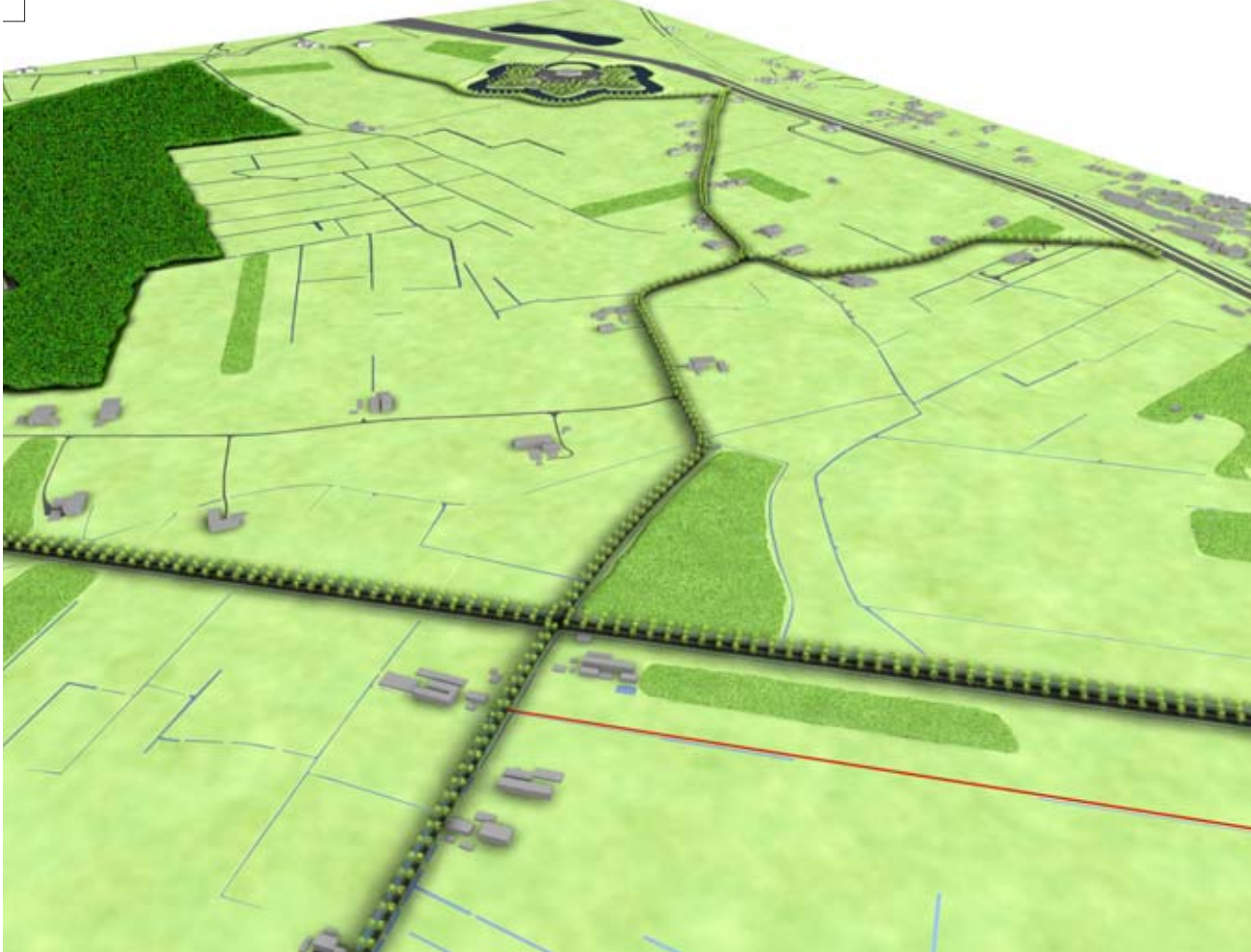
Op de plek waar het viaduct over de groepsschuilplaatsen heengaat wordt voorgesteld een brede langzaamverkeersroute te maken waaraan het Nationaal Liniecentrum een plek kan krijgen. Het Nationaal Liniecentrum heelt de deuk die door de snelweg in de Nieuwe Hollandse Waterlinie is ontstaan en maakt voor de bezoeker de samenhang inzichtelijk. Uit een modellenstudie voor de verschillende mogelijkheden van parkeren bij Fort Vechten is de variant gekozen waarbij het parkeren onder de snelweg A12 wordt geschoven ter plaatse van de huidige smalle snelwegonderdoorgang bij het buurtschap Vechten. Het talud rondom de onderdoorgang wordt afgegraven en middels de bouwmethode 'tafelmodel' omgebouwd tot viaduct. Onder dit viaduct vindt parkeren licht verdiept plaats en wordt een ooit onder het talud verdwenen groepsschuilplaats weer zichtbaar.



Tracé Ontsluitingsweg Houten-A12

Het knelpunt van de A12 bij de onderdoorgang van de Kromme Rijn ligt niet alleen in een verbetering van de huidige situatie, maar ook in het anticiperen op de toekomst. De door de gemeente Houten gewenste nieuwe weg naar de A12 kan door een verkeerde tracékeuze het polderlandschap geweld aandoen. Ook de in eerdere studies voorgestelde nieuwe op- en afritten over de Kromme Rijn zouden desastreus zijn voor het ecologisch en recreatief functioneren van de Kromme Rijn. In ons voorstel wordt de nieuwe weg opgevat als een nieuwe polderlijn, die zijn eigen tracé krijgt. Alle oude polderlanen worden door deze ingreep ontlast van autoverkeer en worden aantrekkelijk voor fietsverkeer. Door de verbeterde op- en afritten van de zuidkant van de A12 aan te sluiten op de nieuwe weg hoeven deze niet de Kromme Rijn te kruisen.



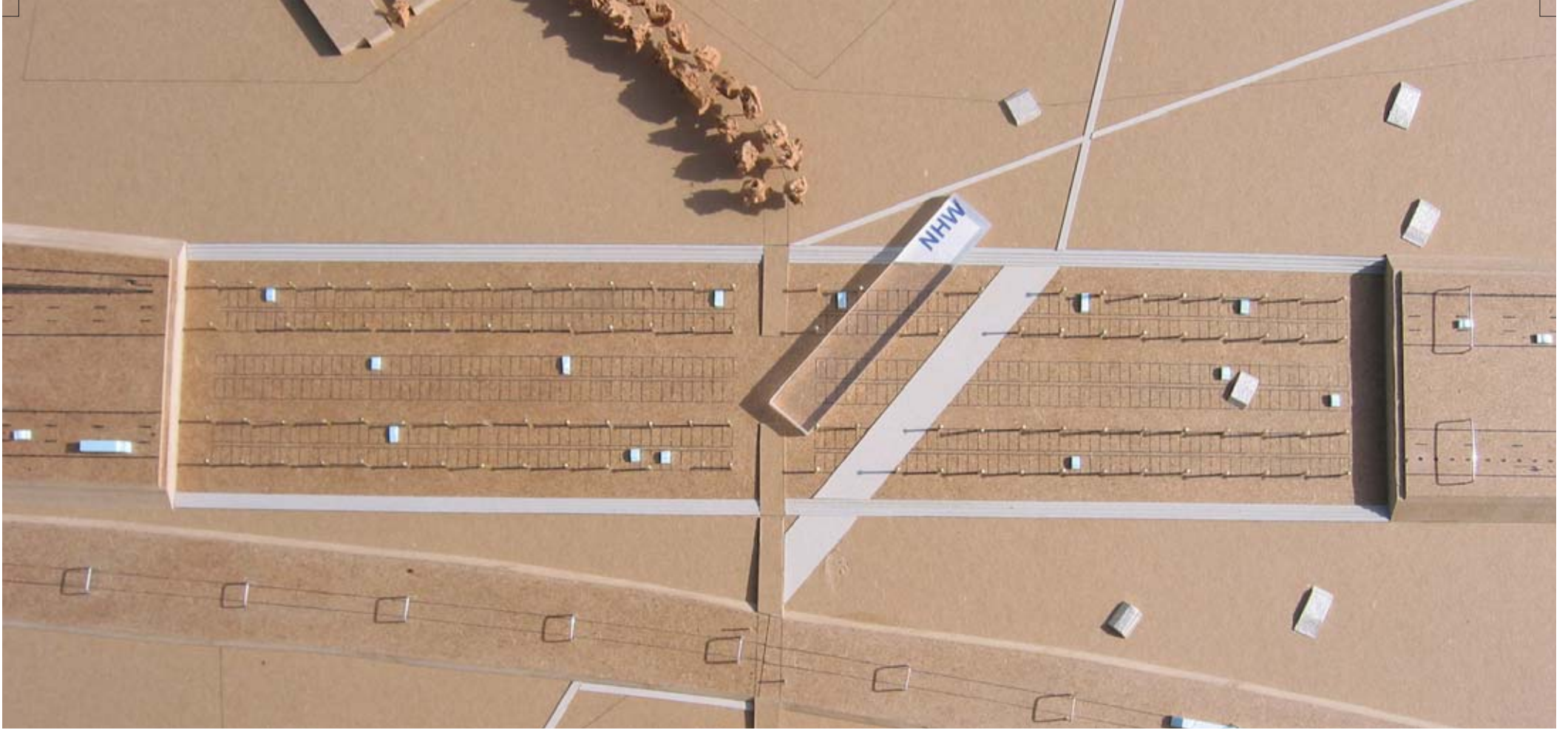


Tot slot wordt de onderdoorgang langs de Kromme Rijn onder het viaduct van de A12 verbeterd door een bestaand talud te vervangen door een keermuur. Hierdoor wordt ruimte gecreëerd voor ecologische oevers langs de Kromme Rijn. Tevens wordt een lichtplafond onder het viaduct van de A12 gemonteerd, die de cyclus van de zon nabootst. Hierdoor wordt het mogelijk het groene beeld van de ecologische oevers en de grasbermen van de Kromme Rijn door te zetten onder het viaduct.

snelweg oprit

nieuwe polderlaan - verbindingsweg Houten - A12





maquettefoto's ontwerp Nationaal Liniecentrum met parkeervoorziening onder de A12

