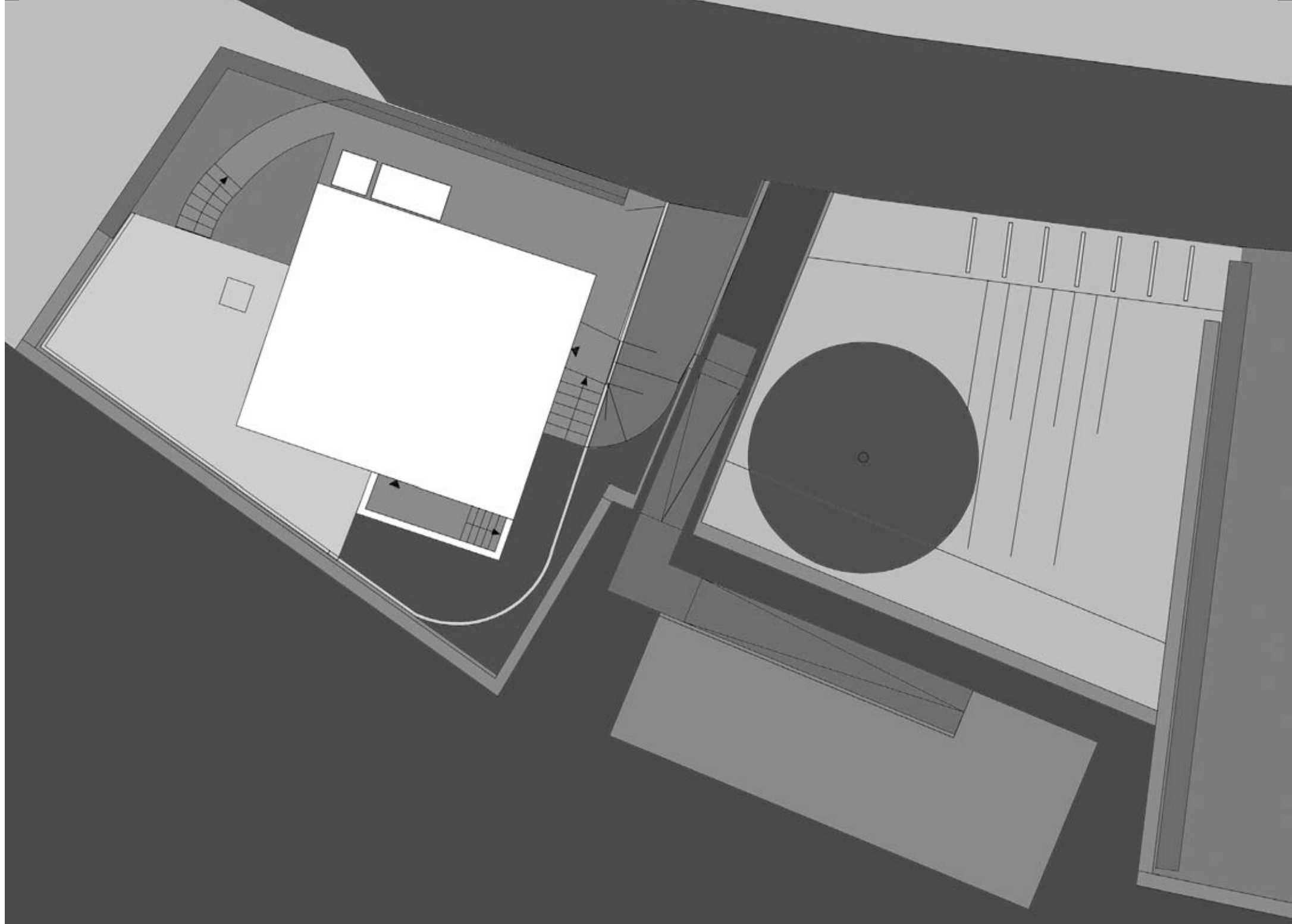


Veerstoep Hollandsche IJssel >>>



Veerstoep Hollandsche IJssel

project
ontwerpabri veerstoep

locatie
ver-Hitland

ontwerpers
Marika Oudijk
Ronald Bron
Elizabeth Keller

opdrachtgever
Gemeente Nieuwekerk

omvang
4 x 20 m

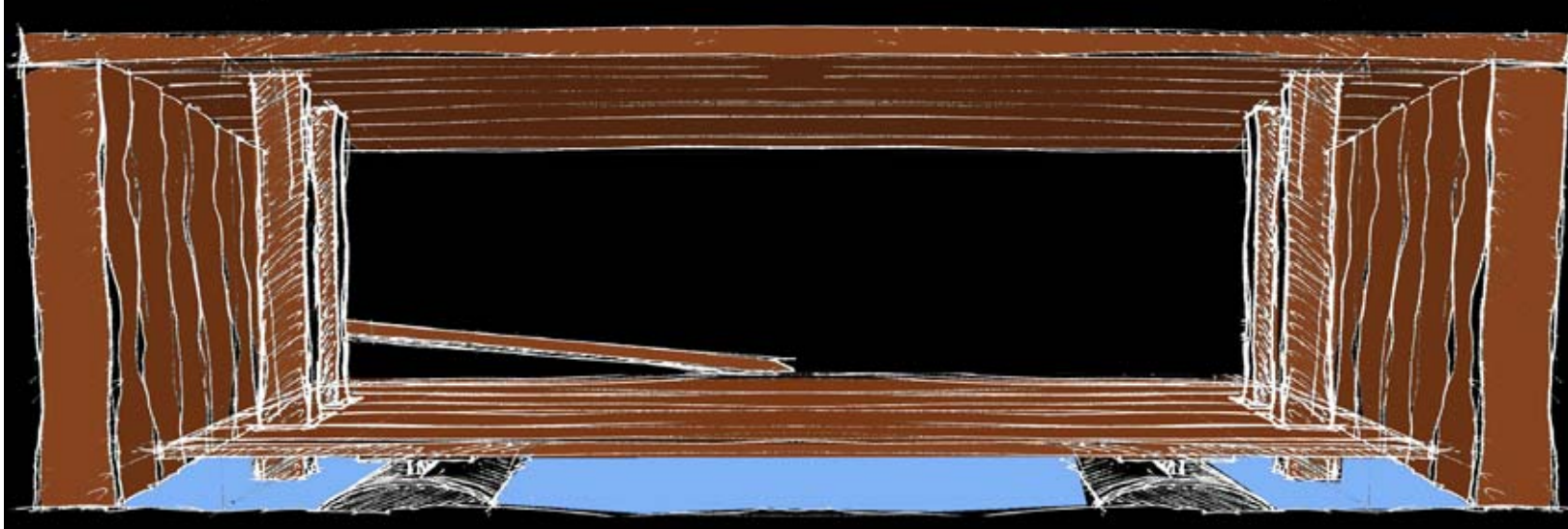
jaar van ontwerp
2002



huidige situatie veerhuis

Abri vormt vizier op de rivier

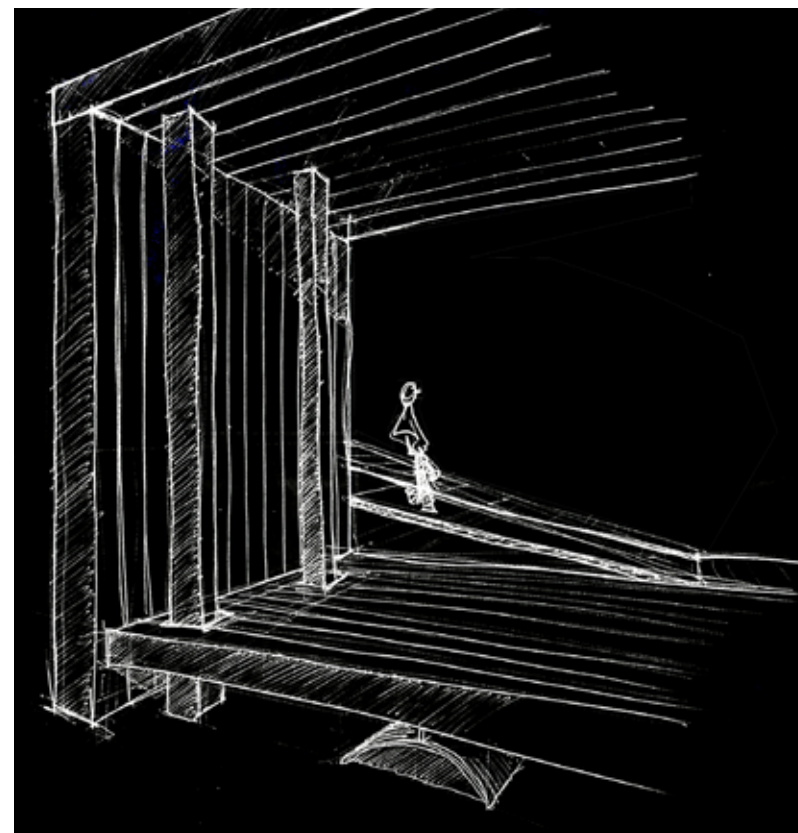
De gemeente Nieuwekerk heeft HOSPER gevraagd eenabri te ontwerpen voor het drijvende ponton in de rivier. Met hetabri-ontwerp wordt een vizier op de rivier gecreëerd door het drijvende ponton te overkappen. Dit vizier vormt een wachtruimte waarin een losstaande bar de kioskfunctie vervult. Omdat het ponton meedrijft met eb en vloed zal de opening van het vizier wisselen. Bij maximaal eb om en nabij de 5 meter en bij maximale vloed 2 meter. Zo wordt het getijdenkarakter van de rivier optimaal beleefd. Tevens is het mogelijk om ook vanaf de dijk door het vizier te kijken. Met de materialen wordt aansluiting gezocht bij de al aanwezige steigers aan de Hollandsche IJssel. Veelal zijn dit stevige, houten constructies met metalen accenten.



impressie

Renovatie damwand

Bij aanvang van het project blijkt een bestaande kademuur te laag en in zeer slechte staat te zijn. Vernieuwing van deze damwand is noodzakelijk. Door de nieuwe damwand landinwaarts te verplaatsen wordt voldoende ruimte gecreëerd om een drijvend ponton in het water te maken. Op deze plek blijft het ponton buiten de scheepvaartgrenzen van Rijkswaterstaat en kan tevens worden voldaan aan de eisen van het waterschap.



impressie



