

De Nieuwe Hollandse Brug >>>



# De Nieuwe Hollandse Brug

project  
landschappelijke inpassing van de nieuwe  
Hollandse Brug

locatie  
Gooimeer - snelweg A6 bij Almere

ontwerpers  
Peter de Ruyter  
Elizabeth Keller  
Jorrit Noordhuizen

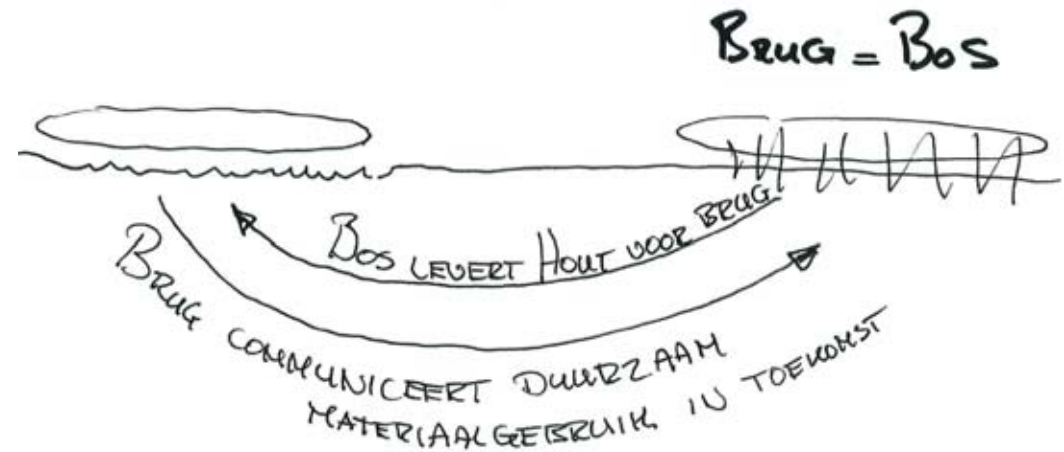
partners  
OAK (Onix + Achterbosch Architectuur)  
Grontmij Nederland b.v. + H.E. Lüning  
S. Janssen, planecologie

opdrachtgever  
Rijkswaterstaat Dienst IJsselmeergebied

omvang  
Bosaanplant 'compensatiebossen'  
Natura-2000 IJ-meer en Markermeer  
Waterkwaliteit en blauwalg

jaar van ontwerp  
2009

impressies  
Lukas Kukler  
D. Darasz



## Brug van de 21e eeuw

De nieuwe Hollandse Brug is een ontwerpogave met lokale, nationale en internationale allure. De opgave speelt in een context van een nieuwe tijd waarin duurzaamheid centraal staat. Niet alleen spreekt Almere zijn voorkeur voor de duurzaamheidsprincipes uit, ook de regering stimuleert actief duurzaam verantwoorde projecten. HOSPER heeft de landschappelijke inpassing van de brug ontworpen. Deze betreft ingrepen op water- en oeverniveau en voorstellen voor de groenstructuur in de directe en wijde omgeving. Het ontwerp van de brug is gemaakt door architectencombinatie OAK.

## Hollandse populier

De nieuwe Hollandse Brug is geconstrueerd in hout van een inheemse boomsoort: de populier. Deze boom heeft het Nederlandse landschap herkenbaar gemaakt, is als constructiehout in de spanten van vele boerderijen verwerkt en heeft de klomp als Hollands' populairste souvenir opgeleverd. Binnen 30 jaar is de populier volgroeid en daarmee is het de snelst groeiende Hollandse houtsoort. Dankzij een nieuwe methode is het sinds kort mogelijk deze te modificeren tot een onvergankelijke houtsoort, vergelijkbaar met tropisch hardhout, maar oneindig veel milieuvriendelijker.



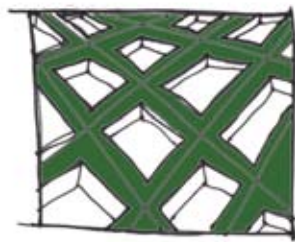
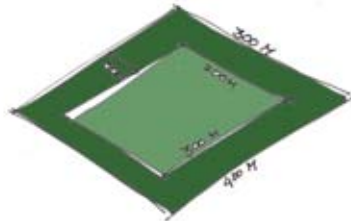
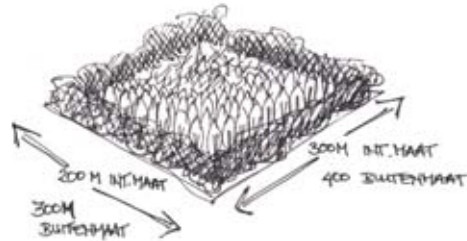


populus robusta



### Onderscheid oud en nieuw land

Met de komst van de nieuwe Hollandse Brug ontstaat de kans om tot een integrale gebiedsontwikkeling te komen van oevers, het oude land (Gooi) en nieuwe polderland (Flevopolders). Ingezet wordt op het weer herkenbaar maken van de ruimtelijke en ecologische verschillen van de directe omgeving.

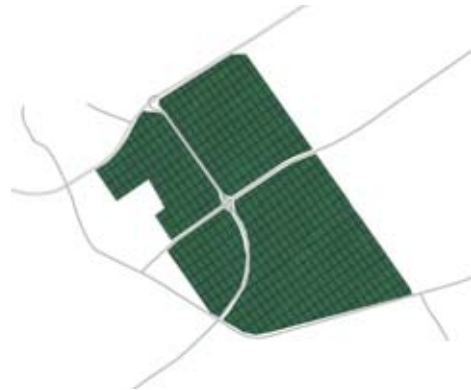
De stoere dijk van Flevoland wordt zichtbaar door de huidige rand op te schonen en recreatieve en ecologische functies te lokaliseren in een reeks van nieuwe eilanden voor de kust van Flevoland. De nieuwe Hollandse Brug vormt een 'plank' over de nieuwe archipel en verbindt de dijk met het oude land.



duurzaam populierencasco en productievlakken

-  duurzaam populieren casco
-  productievlakken

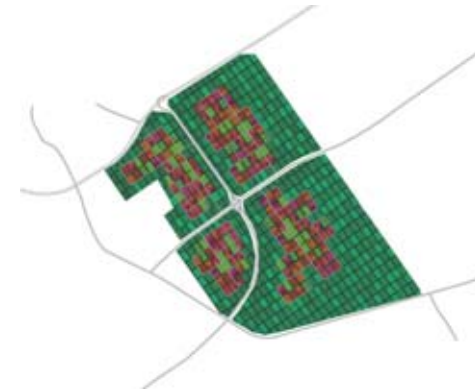
casco en productiebossen

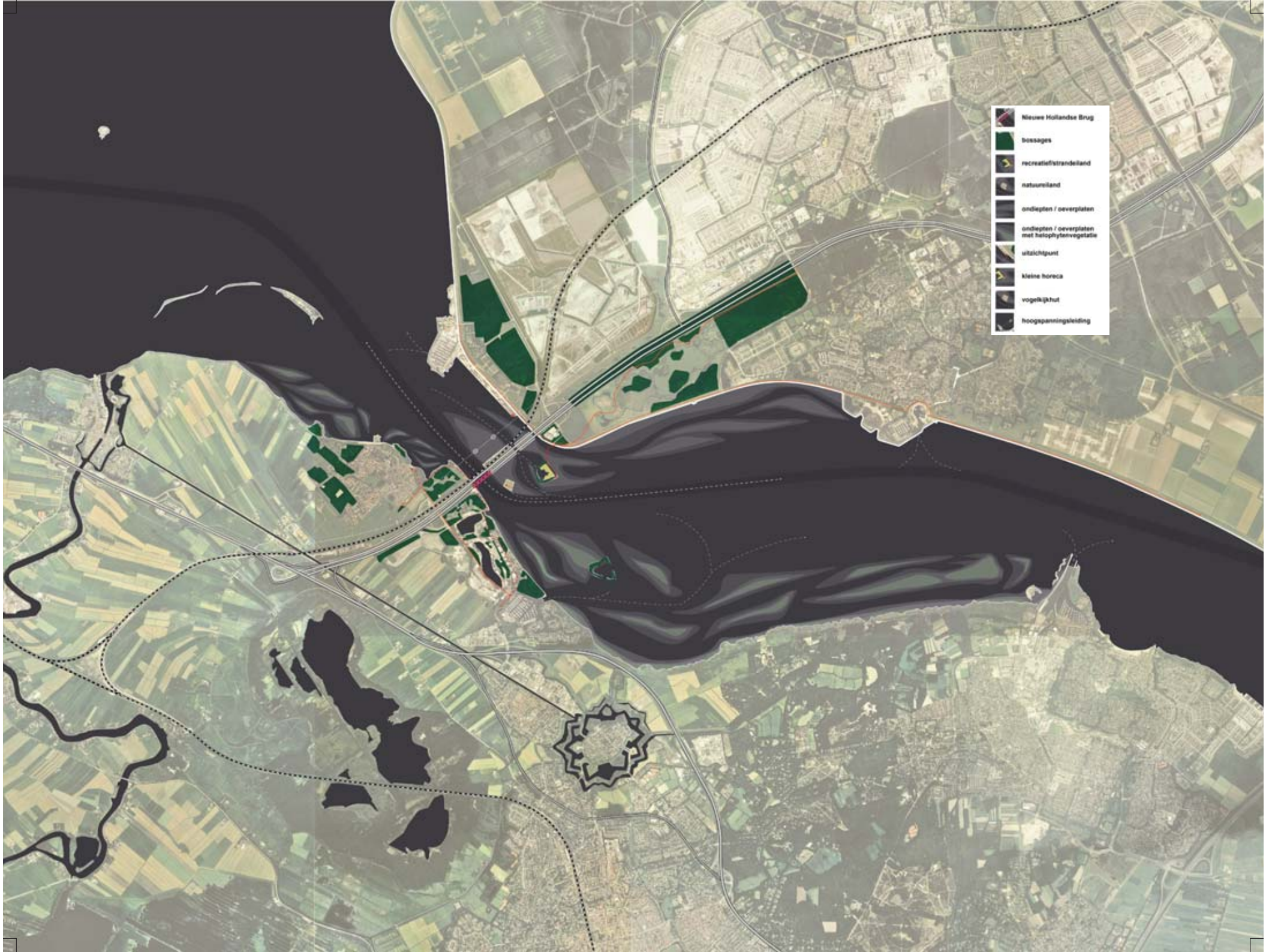


-  duurzaam populieren casco
-  natuurvlakken midden-kwaliteit
-  natuurontwikkeling
-  bebouwing
-  openbaar groen
-  sport accommodaties



casco en diverse mileus na houtkap voor 6 bruggen





-  Nieuwe Hollandse Brug
-  bossages
-  recreatiefstrandland
-  natuureiland
-  ondiepten / oeverplaten
-  ondiepten / oeverplaten met halofytenvegetatie
-  uitzichtpunt
-  kleine horeca
-  vogelkijkhut
-  hoogspanningsleiding